



Positivité à la kétamine : retour sur 3 ans d'analyses salivaires issues du contrôle routier

C. BOTTINELLI¹, C. CHATENAY¹, C. MOREAU², E. FLAMENT², C. PRIEZ-BARALLON², Y. GAILLARD², G. HOIZEY¹

1: Laboratoire LAT LUMTOX, Bron, France ; 2: Laboratoire LAT LUMTOX, Loriol-sur-Drôme, France

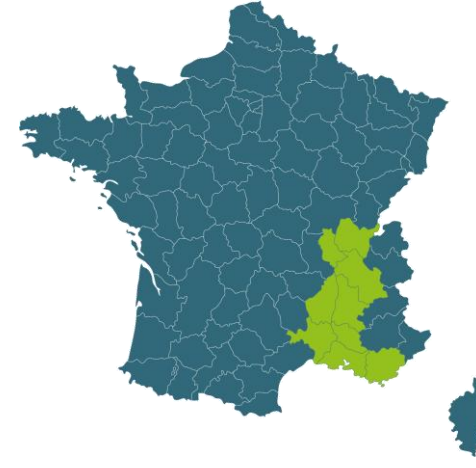
Objectif

Evaluer la prévalence de la consommation de kétamine à travers les analyses de confirmation salivaires issues du contrôle routier.

97,8%

C'est le nombre d'écouvillons salivaires positifs à au moins une des substances recherchées

Méthode



12 Territoires

Aix-en-Provence, Avignon, Bourg-en-Bresse, Bourgoin-Jallieu, Carpentras, Draguignan, Lyon, Nîmes, Privas, Toulon, Valence, Vienne

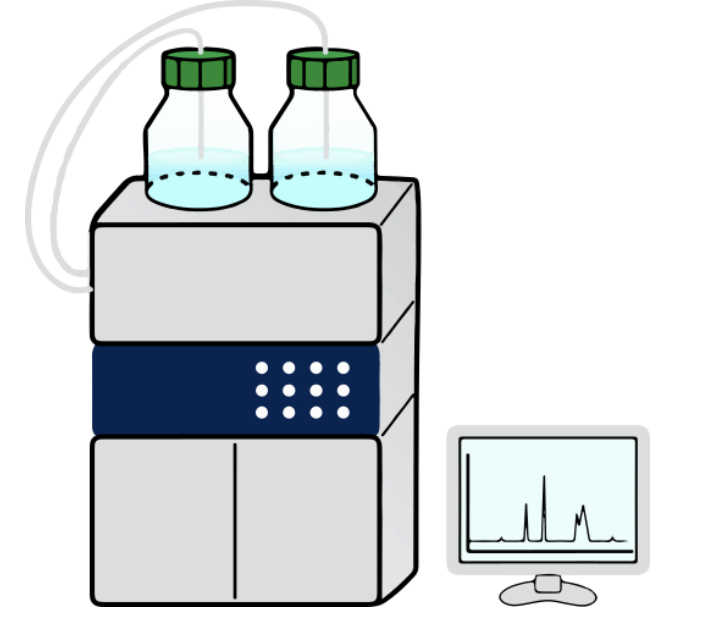


Mars 2023 → Octobre 2025



Evaluation de la significativité statistique des variations observées: utilisation de la loi du Khi-deux

7000



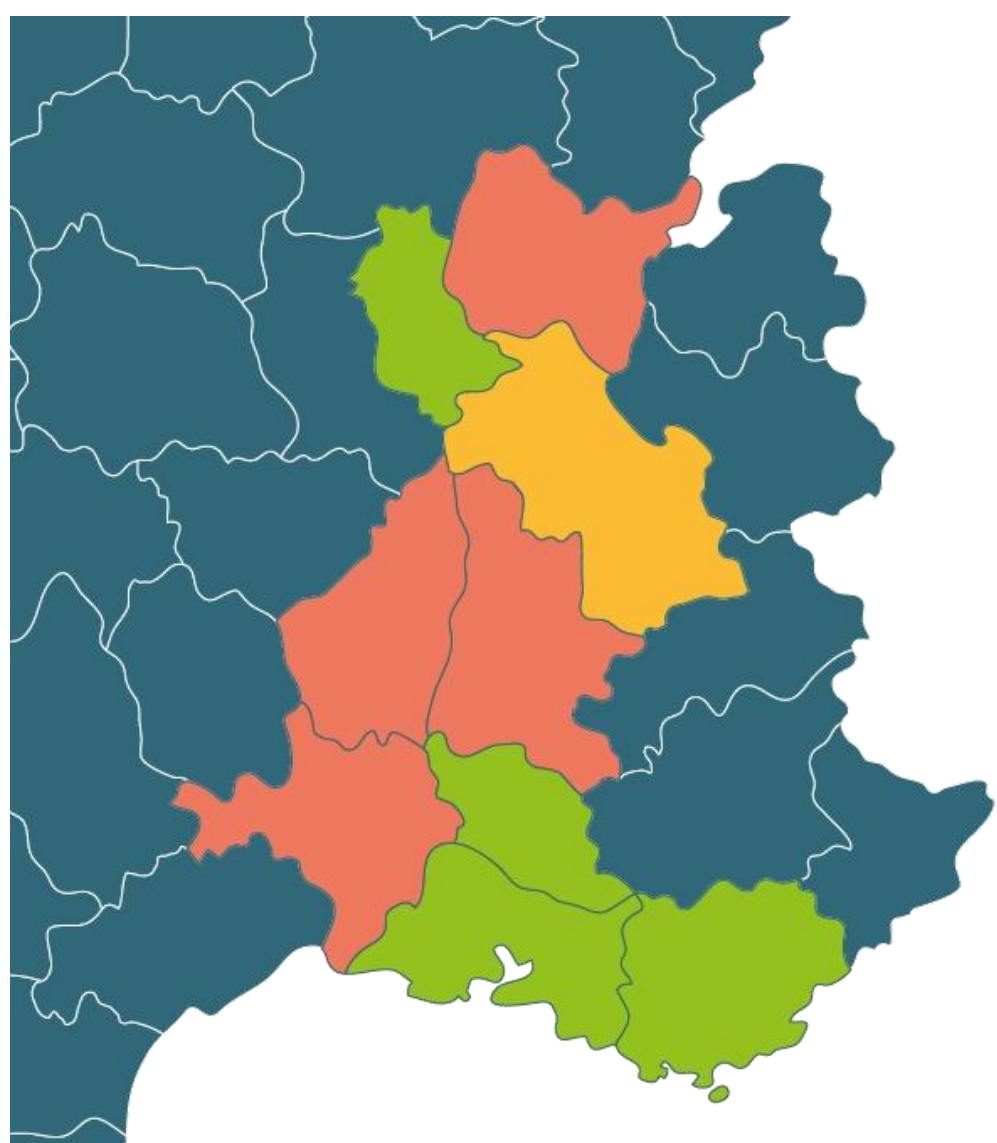
LC-MS/MS¹

THC : 1,0 ng/mL

AOC: 10 ng/mL

Kétamine : 10 ng/mL

PREVALENCE DE LA KETAMINE



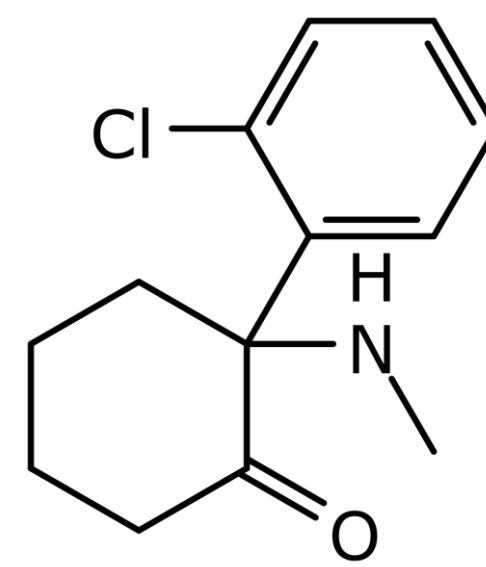
Données 2025:

- Prévalence 1,0 à 2,0 %
- Prévalence 2,0 à 3,0 %
- Prévalence > 3,0 %

Moyenne des territoires = **2,22 %**
Médiane des territoires = **2,18 %**

Association de la kétamine:

Δ9-THC = 74,0 %
Cocaïne = 69,5 %
MDMA = 27,9 %



Détournée de son usage hospitalier, la **kétamine** est particulièrement prisée des milieux festifs pour ses effets dissociatifs.

Consommation de kétamine caractérisée chez les usagers de la route.

Une augmentation des résultats positifs était observée au cours de la période pour certains territoires. Toutefois, après analyse statistique, cette variation n'était pas significative ($p_{\text{value}} > 0,05$). Il s'agissait d'augmentations ponctuelles liées à des événements festifs.

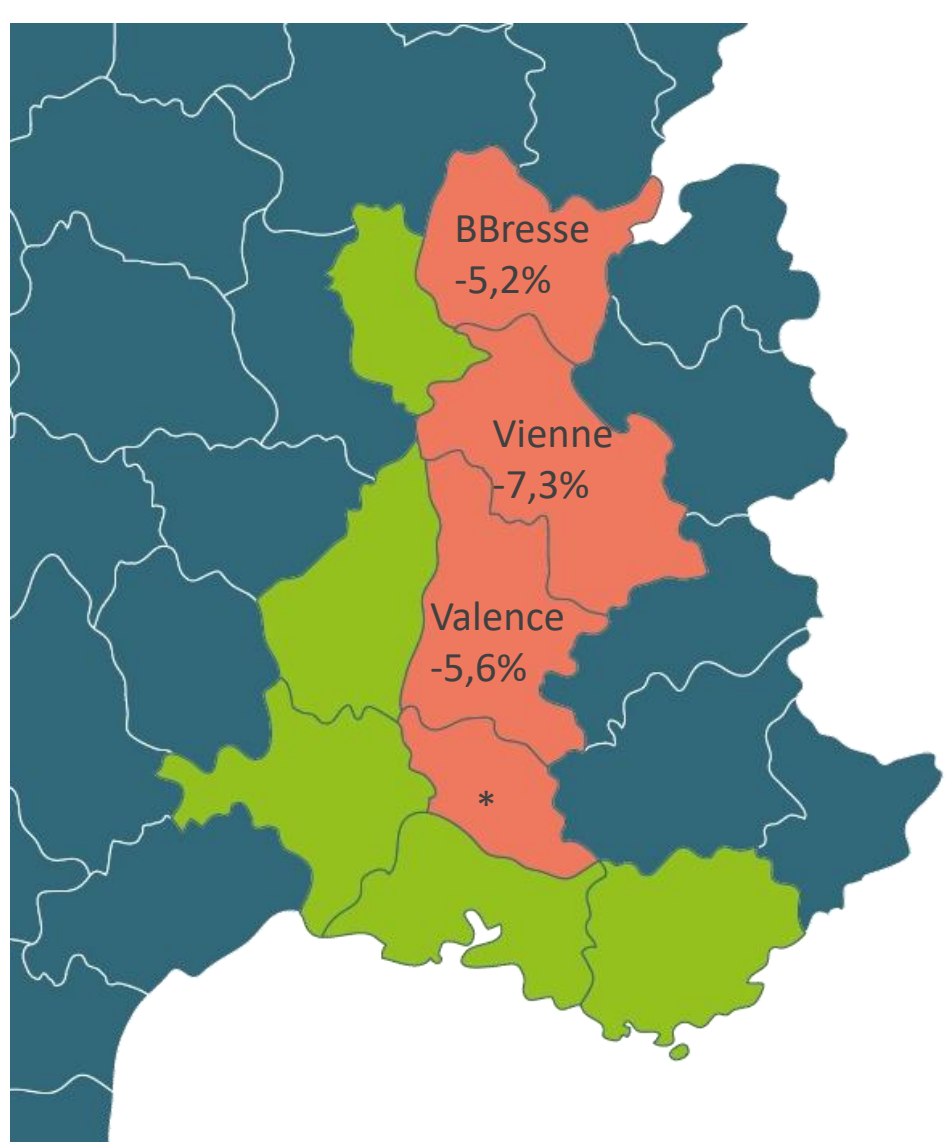
Danger pour les usagers de la route :



- vision déformée
- diminution des mouvements réflexes.

- Consommation stable, non localisée. Mêmes proportions que celles des opiacés ou de la MDMA.
- Biais : unique analyse d'échantillons issus de dépistages positifs aux familles de stupéfiants réglementés.
- Seuls les échantillons pour lesquels la kétamine était associée à d'autres substances recherchées ont pu être statistiquement étudiés.
- Usage de la kétamine se développe dans les populations ayant pour point commun la consommation d'autres drogues².

CANNABIS (Δ9-THC)



Significativité de la diminution de 2023 à 2025:

- Non significatif
- $p_{\text{value}} < 0,05$
- $p_{\text{value}} < 0,01$

* Carpentras -8,5%

Diminution du taux d'écouvillons positifs observée sur l'ensemble des territoires

($p_{\text{value}} < 0,01$) :
de 90,0% en 2023 à 86,2% en 2025

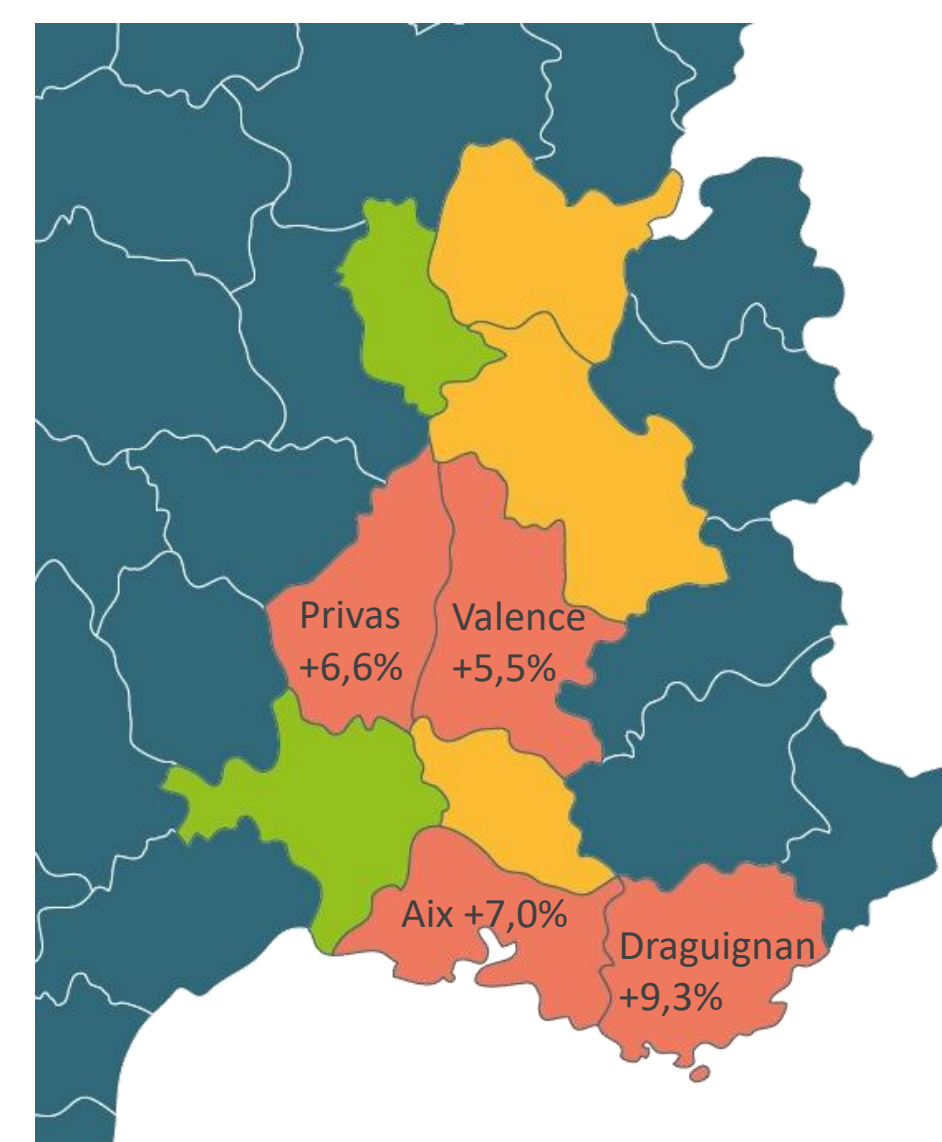
Pour 4 territoires spécifiques :
Diminution de positivité significative jusqu'à -8,5%.

Diminution de la positivité au cannabis caractérisée chez les usagers de la route.

Cela peut coïncider avec la tendance à la baisse de la consommation de cannabis observée chez les jeunes sur le territoire français³.

⚠ En 2011, 6,5 % des jeunes de 17 ans avaient expérimenté le cannabis contre 3,8 % en 2022³.

COCAINE (Cocaïne + Benzoylcgonine)



Significativité de l'augmentation de 2023 à 2025:

- Non significatif
- $p_{\text{value}} < 0,05$
- $p_{\text{value}} < 0,01$

Augmentation de positivité observée sur l'ensemble des territoires ($p_{\text{value}} < 0,01$) :
de 26,7% en 2023 à 31,9% en 2025

Pour 4 territoires ($p_{\text{value}} < 0,01$) :
Augmentation de positivité jusqu'à +9,3 %.

Pour 4 territoires ($p_{\text{value}} < 0,05$) :
Augmentation de positivité jusqu'à +10,1 %.

Augmentation de la positivité à la cocaïne caractérisée chez les usagers de la route.

Ceci s'accorde avec l'observation d'une tendance à la hausse de la consommation de cocaïne et de sa teneur moyenne sur le territoire français³.

⚠ 1,1 million de français consomment de la cocaïne au moins 1 fois /an³.

AMPHETAMINIQUES / OPIACES

La prévalence de positivité observée pour les **opiacés** (morphine + 6-MAM) et la **MDMA** était respectivement de **2,42%** et **2,80%**. Aucune variation significative n'a été observée au cours des trois années étudiées. La prévalence des autres substances recherchées étant inférieure à 1%, elle n'a pas été étudiée.

Références:

1: Romeuf,Toxac,2023,35,124-132

2: Gérome,Notes OFDT,2025

3: Gerome,Tendances,2025,170